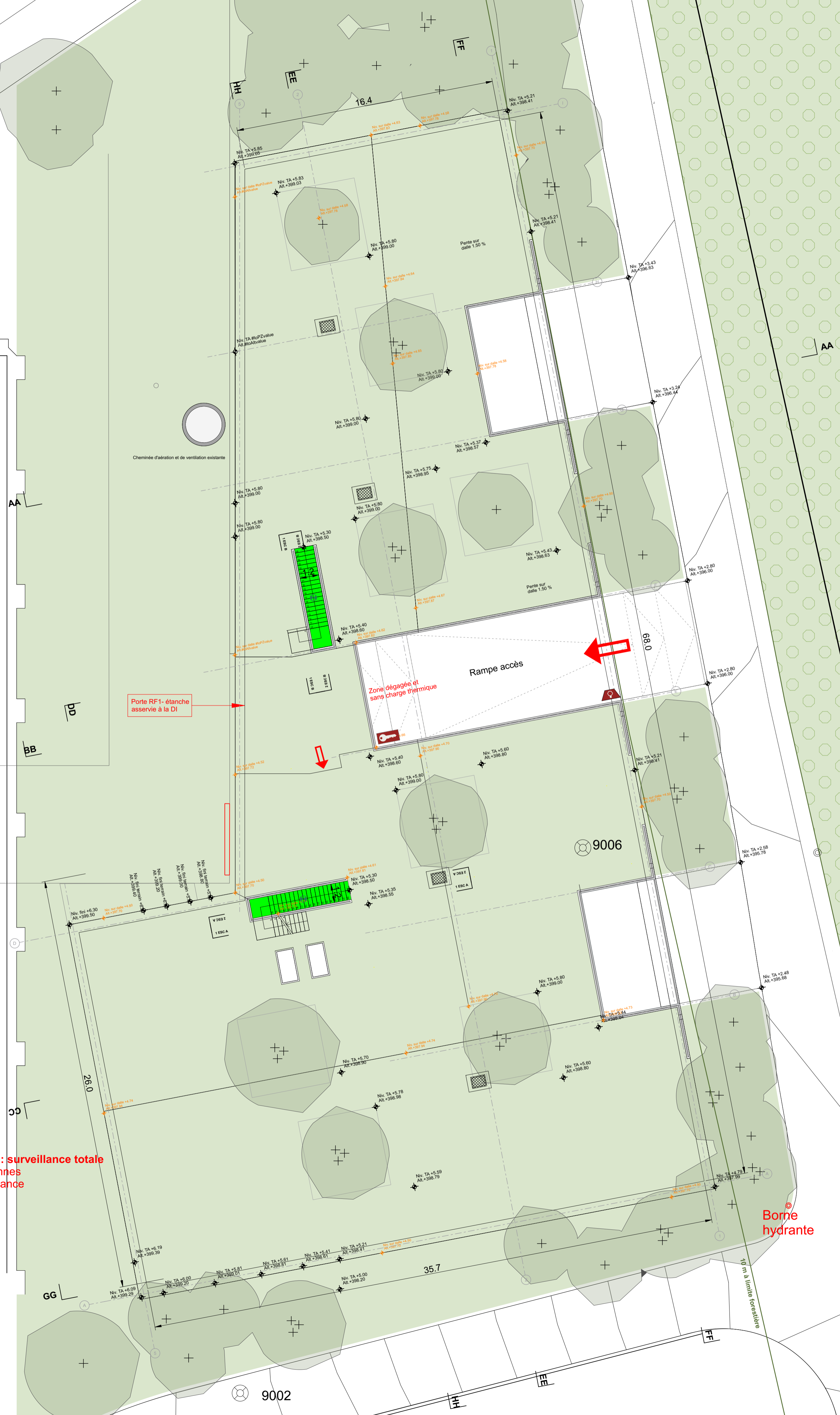


Centrale de chauffe UNIL Université de Lausanne Route de Blévaire - 1015 Ecublens Parcelle n°1164	
Niveau 0 (Toiture)	
Plan de protection incendie	
Date: 23/08/2024	
Réf: RD459_01 - Annexe 2	
Echelle: 1:200	
Charles Delahaye	
Ingénieur en risques industriels Expert en protection incendie AEA1 www.inexis.ch - Tél 078 811 10 77	
LEGENDE Voie évac. verticale REI60-RF1 Eclairage de sécurité Cylindre à clés Point de pénétration des pompiers Feu-flash (pompiers) Cheminée rejet ammoniac (Ht. 3.0 m) Borne hydrante	

- DETECTION INCENDIE: surveillance totale
- Accès limités aux personnes formées pour la maintenance
- Un poste permanent



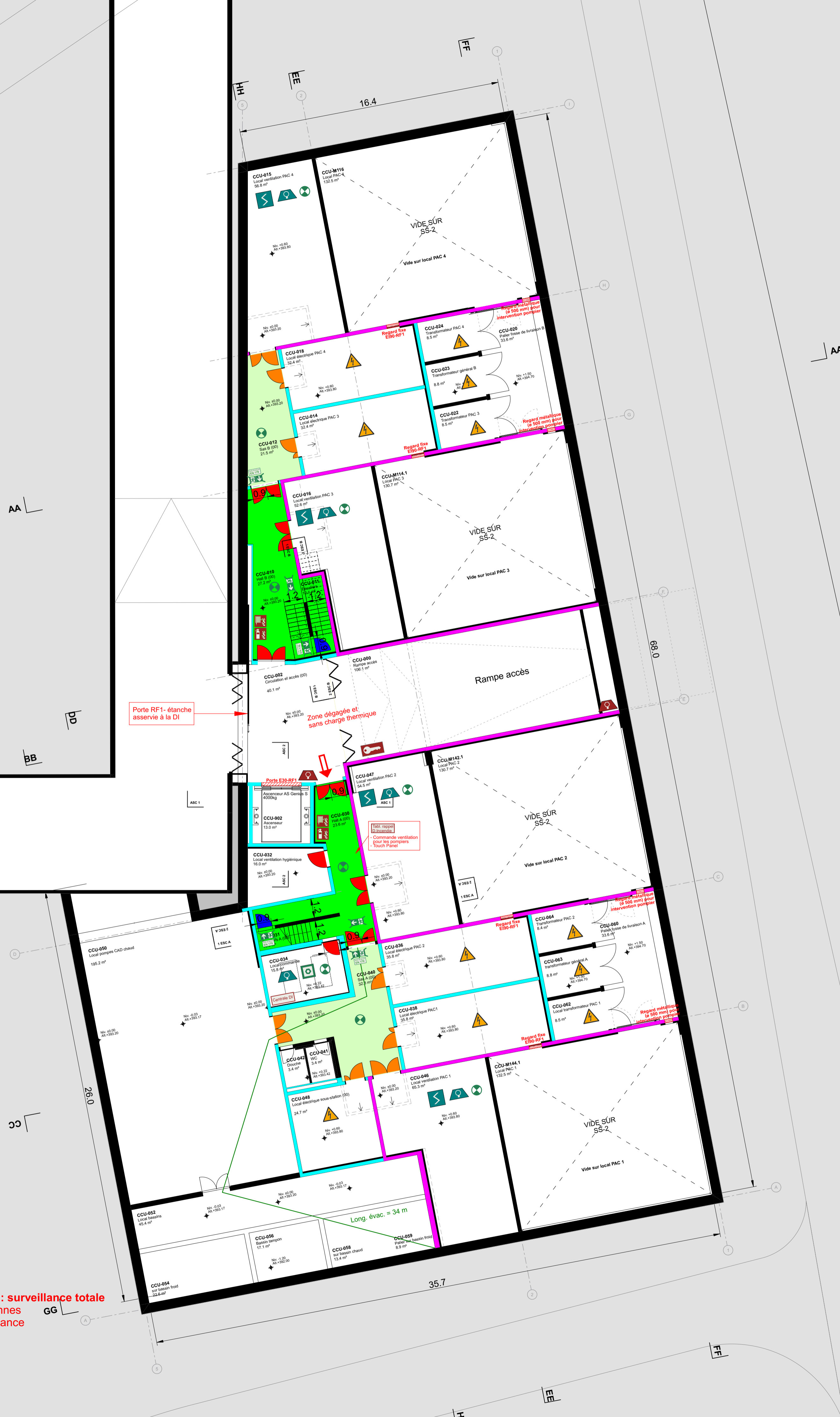
Centrale de chauffe UNIL
 Université de Lausanne
 Route de Biéville - 1015 Ecublens
 Parcelle n° 1164

Niveau -1
 Plan de protection incendie
 Date: 23/08/2024
 Réf: RD459_01 - Annexe 2
 Echelle: 2.0 m

Charles Delahaye Inexis
 Ingénieur en risques industriels
 Expert en protection incendie AEA
 www.inexis.ch - Tél 078 811 10 77

LEGENDE

- Compartiment EI90
- Compartiment EI60
- Voie évac. verticale REI60-RF1
- Sas / Vestibule EI60
- Matériaux RF1
- Porte EI30-C (ferme-porte) & étanche (EN 378-3, §5.12.1)
- Porte EI30-C (ferme-porte)
- Porte EI30
- Issue de secours
- Signal de secours avec éclairage
- Eclairage de sécurité
- Commande sonorisation évacuation
- Poste incendie
- Extincteur portatif
- Centrale détection incendie
- Tableau rappel DI
- Détecteur incendie (Surveillance totale)
- Détecteur NH3 (EN 378-3 §9.3.3)
- Alarme NH3 (EN 378-3 §9.3.3)
- Interrupteur d'urgence NH3 (EN 378-3 §5.6)
- Cylindre à clés
- Douche de sécurité & Rinç-œil
- Point de pénétration des pompiers
- Feu-flash (pompiers)



- DETECTION INCENDIE: surveillance totale
 - Accès limités aux personnes formées pour la maintenance
 - Un poste permanent

Centrale de chauffe UNIL
 Université de Lausanne
 Route de Blévaire - 1015 Ecublens
 Parcelle n°1164

Niveau -2

Plan de protection incendie

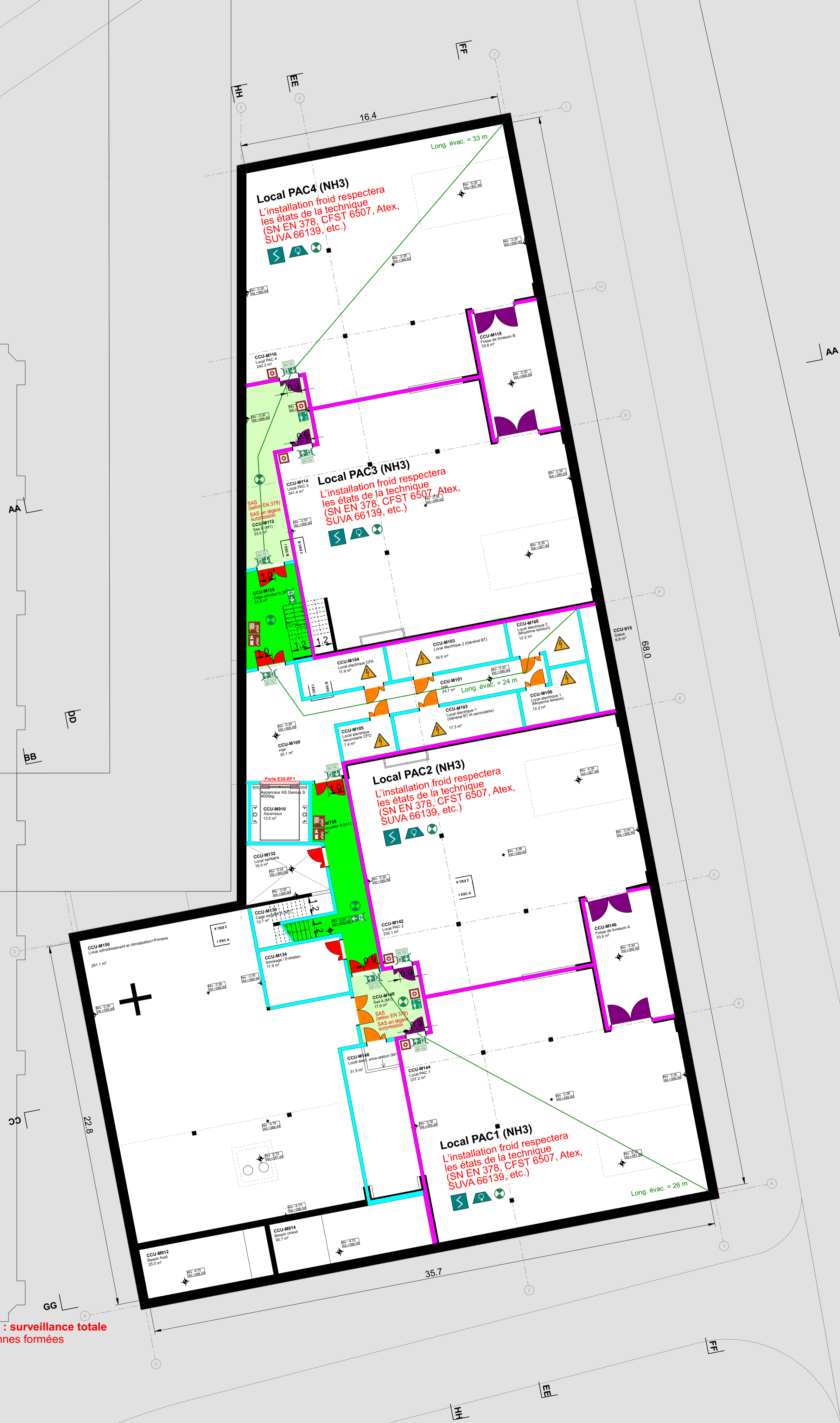
Date: 23/08/2024
 Réf: RD459_01 - Annexe 2
 Echelle: 1:200

Charles Delahaye **Inexis**
 Ingénieur en risques industriels
 Expert en protection incendie AEA1
 www.inexis.ch - Tél 078 811 10 77

LEGENDE

- Compartment EI90
- Compartment EI60
- Voie évac. verticale REI60-RF1
- Sas / Vestibule EI60
- Matériaux RF1
- Porte EI30-C (ferme-porte) & étanche (EN 378-3, §5.12.1)
- Porte EI30-C (ferme-porte)
- Porte EI30
- Issue de secours
- Signal de secours avec éclairage
- Eclairage de sécurité
- Commande sonorisation évacuation
- Poste incendie
- Extincteur portatif
- Centrale détection incendie
- Tableau rappel DI
- Détecteur incendie (Surveillance totale)
- Détecteur NH3 (EN 378-3 §9.3.3)
- Alarme NH3 (EN 378-3 §9.3.3)
- Interrupteur d'urgence NH3 (EN 378-3 §5.6)
- Cylindre à clés
- Douche de sécurité & Rince-oeil

- DETECTION INCENDIE : surveillance totale
 - Accès limités aux personnes formées pour la maintenance
 - Un poste permanent




Centrale de chauffe UNIL
 Université de Lausanne
 Route de Blévallaire - 1015 Ecublens
 Parcelle n°1164

Coupe A-A

Plan de protection incendie

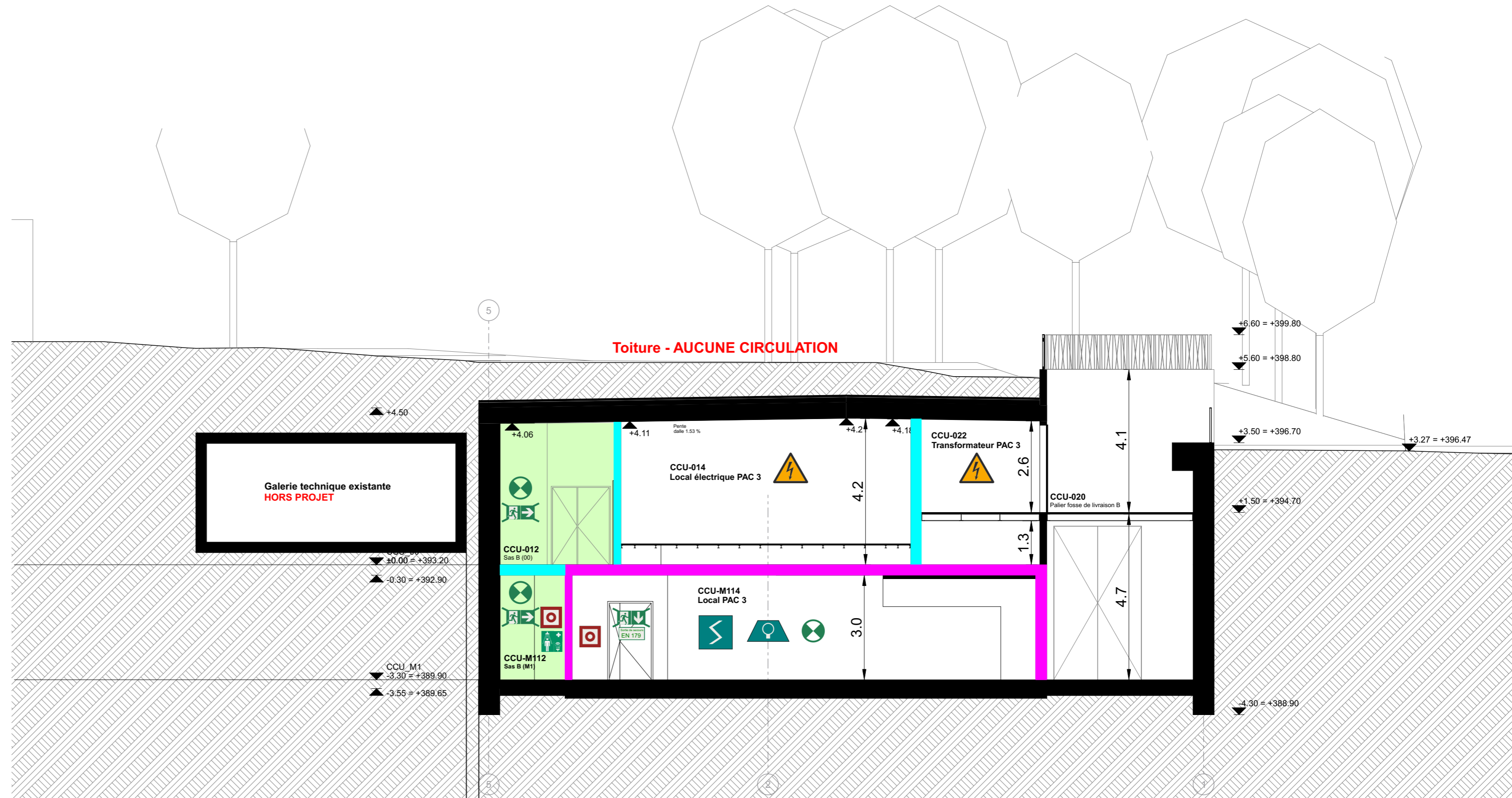
Date: 23/08/2024
 Réf: R0459_01 - Annexe 2
 Echelle: ← 2.0 m →

Charles Delahaye 

Ingénieur en risques industriels
 Expert en protection incendie AEAI
www.inexis.ch - Tél 078 811 10 77

LEGENDE

-  Dalle REI90 / Compartiment EI90
-  Dalle REI60 / Compartiment EI60
-  Voie évac. verticale REI60-RF1
-  Sas / Vestibule EI60
-  Matériaux RF1
-  Porte EI30-C (ferme-porte) & étanche (EN 378-3, §5.12.1)
-  Porte EI30-C (ferme-porte)
-  Porte EI30
-  Issue de secours
-  Signal de secours avec éclairage
-  Eclairage de sécurité
-  Commande sonorisation évacuation
-  Poste incendie
-  Extincteur portatif
-  Centrale détection incendie
-  Tableau rappel DI
-  Détecteur incendie (Surveillance totale)
-  Détecteur NH3 (EN 378-3 §9.3.3)
-  Alarme NH3 (EN 378-3 §9.3.3)
-  Interrupteur d'urgence NH3 (EN 378-3 §5.6)
-  Cylindre à clefs
-  Douche de sécurité & Rince-oeil
-  Point de pénétration des pompiers
-  Feu-flash (pompiers)



Coupe A-A

- **DETECTION INCENDIE: surveillance totale**
- Accès limités aux personnes formées pour la maintenance
- Un poste permanent